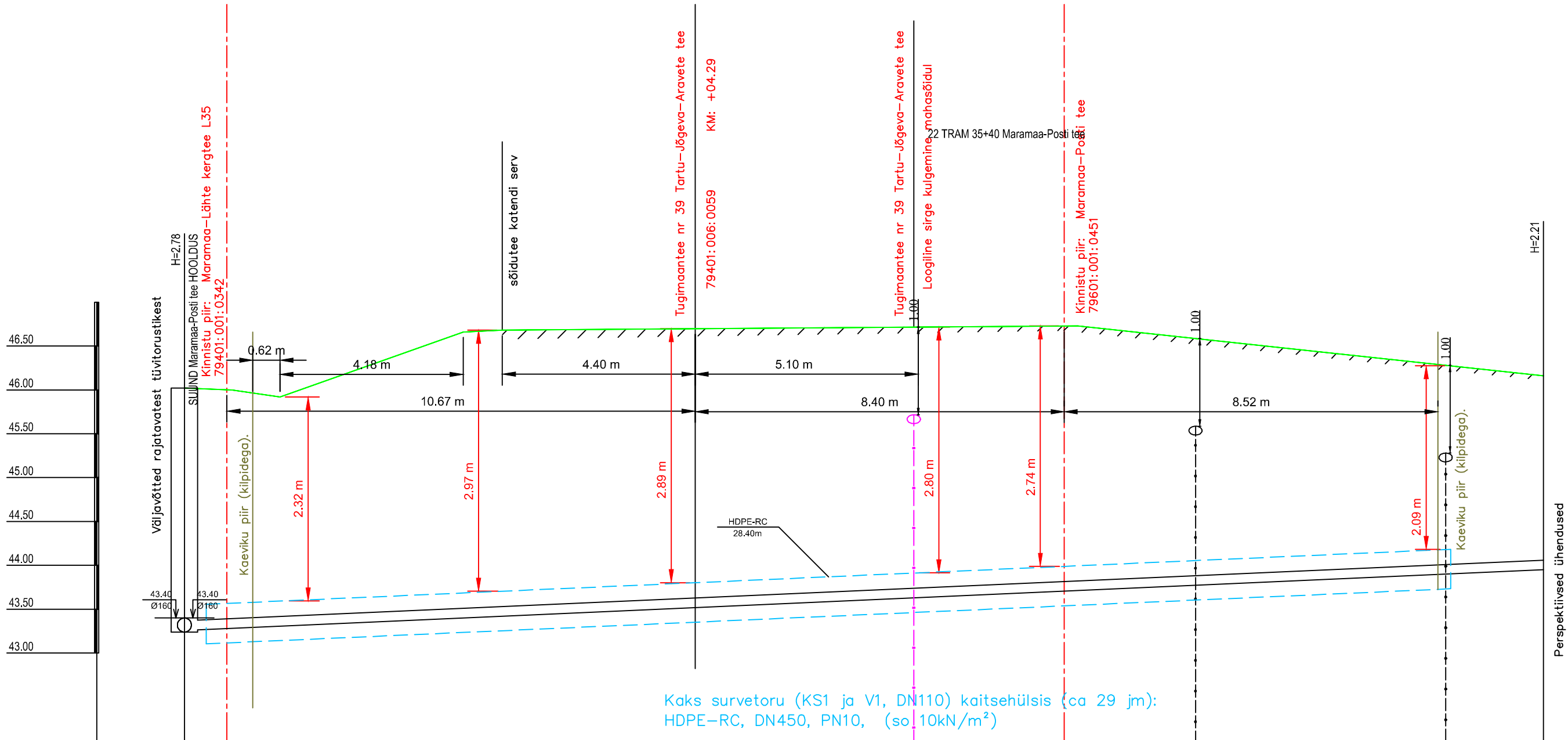


Mhor 1:100
Mvert 1:50



KAEVU TÄHIS	S-35+40 Maramaa-Posti tee (HOOLDUS)		V1-35+40 Maramaa-Posti tee
OLEMASOLEVA MAAPINNA KÕRGUS (m ABS)	46.02		46.16
PROJEKTEERITUD MAAPINNA KÕRGUS (m ABS)	46.02		46.16
TORU KÕRGUS ÜLALT (m ABS)	43.38		44.06
TORU RAJAMISSÜGAVUS	2.76		2.21
LANG		0.022	31.0
PIKKUS (m)			
TORU LÄBIMÕÕT		HDPE-RC Ø110 - 31.0m	
VAHEKAUGUSED (m)		31.0	
RAJAMISE / REK. MEETOD	Kinnine meetod hülssiga		
SIRGESTATUD TRASSI PLAAN			

Pikiprofiili tuleb lugeda koos Seletuskirja, Asendiplaani, puurimiskaevikute (kilpidega) ristlõike ja riigimaantee põikprofiilide joonistega.

Kaks survetorustikku rajatakse ühise puurimisena, ühendused teostatakse eelduslikult ühises kaevikus.

Vt ka Sõlmede joonised.

Projekteerija juhib tähelepanu mõõtkava erisustele ja sellest tingitud moonutustele.

Mõningate kommunikatsioonide asukoht (näit. varasemad arendused) pole täpselt teada.

Arusaamatuste korral ühenduda Tellija ja projekteerijaga.

Nr.	Muudatus			Muutja	Kontrollis	Kuupäev
1	Muudetud jooksvalt koostöös Transpordiametiga.			Tarmo Vaalu	Tarmo Vaalu	15.12.2025
	KLM Projekt OÜ Sepise tn 1, Tallinn, Harju maakond tel. 514 4725 info@klmprojekt.ee reg. kood: 11074214 MTR nr: EEP001781			Tellija: AS Emajõe Veevärk		
				Projekti nimetus: "Vahi aleviku ja Erala küla vahelise ÜVK projekteerimine"		
				Aadress: Erala küla reoveepuhasti (Partneri kinnistu) kuni Vahi alevik (Ängelheina tänav), Tartu maakond		
	Nimi	Alkiri	Kuupäev	Joonis: Välisveevarustuse ja kanalisatsiooni survetorustike PIKIPROFIIL (TRAM, Maramaa-Posti tee)		
Kinnitas:	K. Laurits	/digiallkiri/	15.12.2025			
Kontrollis:	T. Vaalu	/digiallkiri/	15.12.2025			
Koostas:	T. Vaalu	/digiallkiri/	15.12.2025			
Fail / Kuupäev: 0325_TP_VK-04-01.dwg / 15.12.2025			VK-6-02_13 TRAM-Maramaa-Posti		Mõõtkava: Joonisel	Eriosa: VKV
					Staadium: TP	Projekti nr.: 0325